

7 HECHOS SOBRE LA INNOVACIÓN EN LAS INDUSTRIAS EUROPEAS

1 MÁS DE LA MITAD DE LAS EMPRESAS EUROPEAS AUMENTARÁN SU GASTO EN TI DURANTE EL 2019

Finanzas, transporte y manufactura son las industrias más optimistas con respecto a sus expectativas de presupuesto de TI para 2019



2 CONDUCIDO POR NUEVAS PRIORIDADES DE NEGOCIO

46,1% CLIENTES
Atraer y retener clientes.

42,2% CIBERSEGURIDAD
Mejora de las capacidades de detección y resistencia frente a los ataques digitales.

42,2% COSTE Y EFICIENCIA:
Reducir los costes operativos y / o de productos, simplificando los procesos.

3 ¿QUIÉNES SON LOS PROPIETARIOS CLAVE DEL PRESUPUESTO?



CIO
64,6%



CEO
50,6%



CFO
31,1%

4 LOS ACELERADORES DE INNOVACIÓN EMERGENTES REPRESENTAN UN FUERTE AUMENTO A LO LARGO DEL CAMINO DIGITAL DE LAS EMPRESAS EUROPEAS

Salto en adopción para todos los aceleradores de innovación, incluso los más desarrollados, como IoT. Mayores tasas de planificación también. Gran diferencia entre NOSOTROS y CEE.



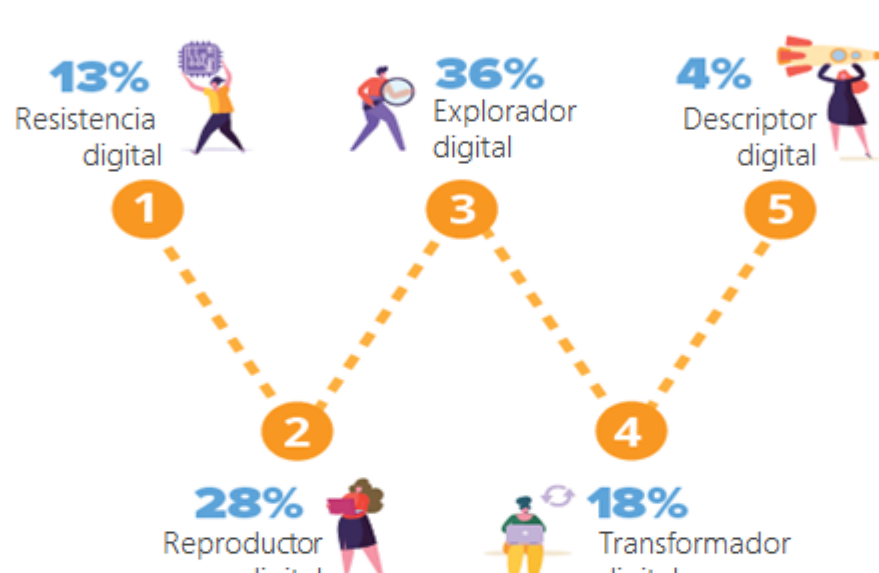
Tasas de adopción y planes para aceleradores de innovación.

Ya estoy usando (orange square) / Plan para adoptar (blue square)
 Este año (orange circle) / El año pasado (blue circle)

5 AÚN HAY UN LARGO CAMINO POR LA MADURIDAD DIGITAL DE LAS ORGANIZACIONES EUROPEAS

La mayoría de las organizaciones europeas han identificado la necesidad de desarrollar una estrategia mejorada digitalmente. Sin embargo, la ejecución aún se basa en un proyecto (36%) o aún no se ha enfocado en el potencial verdaderamente disruptivo de las iniciativas (28%).

¿Dónde están las empresas en estas 5 etapas de madurez de transformación digital?



6 ¿SABÍAS? LAS INDUSTRIAS MÁS DISRUPTIVAS SON:

Transporte / Alojamiento
El **24,7%** de las empresas son transformador digital o reproductor digital.

Telecom / Media
El **23,7%** de las empresas son transformador digital o reproductor digital.

7 IMPACTOS DE NEGOCIO TOP DX

58%
Operaciones / optimización de costos

34%
Mejorar la experiencia del cliente

29%
Reduciendo el tiempo de comercialización

